



Planitop Fine Finish



**Veľmi jemná malta
na vyhladenie betónových
povrchov, vrátane
možnosti použitia
na exponovaných plochách**

OBLASTI POUŽITIA

Veľmi jemná malta na vyhladenie pórovitých povrchov a nerovných betónových konštrukcií v interiéri aj exteriéri.

Niektoré príklady použitia

- Vyhladenie povrchových defektov liatych betónov ako sú napr. štrkové hniezda, kavery atď.
- Konečná úprava betónových povrchov pred aplikáciou náterových farieb.
- Vyhladenie prefabrikovaných betónových konštrukcií ako napr. panely, nosníky alebo stĺpy.

TECHNICKÉ VLASTNOSTI

Planitop Fine Finish je šedá, jednozložková, rýchlotvrdnúca, veľmi jemná cementová malta, určená na vyhladenie povrchov, vyrobená zo špeciálnych spojív, triedeného plniva, špeciálnych prísad a syntetických polymérov, podľa receptúry vyvinutej vo Výskumných a vývojových laboratóriách Mapei.

Špeciálne zloženie zaručuje, že po zmiešaní s vodou sa **Planitop Fine Finish** stáva ľahko spracovateľnou maltou s vysokou prídržnosťou. Aplikuje sa gumenou stierkou a na konečnú úpravu je možné použiť špongiu.

Planitop Fine Finish môže byť použitý na aplikáciu do stratena, bez nutnosti použitia adhézneho mostíka, prípadne môže byť použitý až do hrúbky 3 mm. Pri dobrom počasí, môžu byť, už po jednom týždni od aplikácie **Planitop Fine Finish** nanosené farebné povrchové úpravy z výrobkovej skupiny **Elastocolor** alebo **Colorite**.

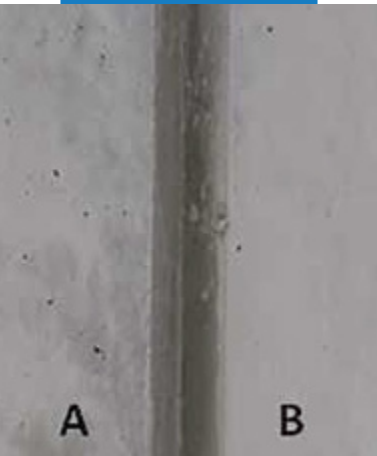
Ak sa vyžaduje ochrana povrchu so zachovaním štruktúry podkladovej vrstvy napr. efekt po drevenom

debnení, použite na tento účel **Colorite Beton** t.j. polo-krycí ochranný náter.

Planitop Fine Finish spĺňa požiadavky definované v norme EN 1504-9 („Výrobky a systémy na ochranu a opravu betónových konštrukcií – Definície, požiadavky, riadenie kvality a hodnotenia zhody – Všeobecné princípy používania výrobkov a systémov“) a minimálne požiadavky z EN 1504-2 („Systémy ochrany povrchu betónu“) ako povrchová úprava (C) podľa zásad MC a IR.

DÔLEŽITÉ UPOZORNENIA

- **Planitop Fine Finish** nemiešajte s väčším množstvom vody ako je odporúčané a tiež nepridávajte do zmesi vodu, ak už začala tuhnúť.
- **Planitop Fine Finish** neaplikujte pri teplotách pod +5°C.
- Do zmesi **Planitop Fine Finish** nepridávajte vápno, cement ani sadru.
- Na ochranu vodohospodárskych konštrukcií alebo povrchov vystavených oderu použite **Mapefinish** alebo **Mapefinish HD**.
- Pred aplikáciou **Planitop Fine Finish** sa uistite, že je povrch pevný a zbavený prachu.
- **Planitop Fine Finish** neaplikujte vo veternom počasí ani na povrchy vystavené priamemu slnku.
- Neaplikujte na povrchy so vzliňajúcou vlhkosťou.



Pred (A) a po (B)
aplikácii Planitop
Fine Finish

SPÔSOB POUŽITIA

Príprava podkladu

Povrch musí byť dokonale čistý a pevný. Odstráňte mechanicky všetky voľné časti a pôvodné drobné podkladové vrstvy. Následne povrch očistite vodou kvôli odstráneniu prachu, ktorý by inak mohol znižovať príľnavosť malty. Pred nanosením **Planitop Fine Finish** počkajte, kým sa z povrchu odparí prebytočná voda. Ak je nevyhnutné odstrániť prebytočnú vodu, použite na tento účel stlačený vzduch alebo špongiu.

Nasiakavé povrchy musia byť vopred nasýtené vodou, ale so suchým povrchom. **Planitop Fine Finish** nikdy neaplikujte na povrchy so stojatou vodou.

V prípade, že aj po vyčistení, zostáva povrch prašný, aplikujte vhodný spevňujúci náter MAPEI (kontaktujte naše technické oddelenie).

Príprava malty

Do nádoby s 8,0 až 8,4 litrami čistej vody postupne, za stáleho miešania, nasypete 20 kg práškovej zmesi **Planitop Fine Finish**. Miešajte starostlivo po dobu niekoľkých minút a uistite sa, že na stenách a dne nádoby nezostáva nerozmiešaný prášok. Miešajte, až kým nevznikne homogénna zmes bez hrudiek. Odporúča sa miešanie pri pomalých otáčkach, aby sa predišlo prevzdušneniu zmesi. Vyvarujte sa manuálnej príprave malty.

Aplikácia malty

Maltu aplikujte v max. hrúbke vrstvy 3 mm s použitím gumovej stierky, príp. hladkej kovovej stierky.

Po niekoľkých minútach je možné povrch **Planitop Fine Finish** finálne upraviť pomocou rovnakej stierky alebo navlhčeným špongiovým hladidlom.

V horúcom alebo veternom počasí, v okamihu začatia tvrdnutia, ošetrte vyhladený povrch (na povrchu nezostávajú stopy po prstoch) počas niekoľkých dní vlhčením vodou, až kým malta úplne nevytvrdne, aby sa zabránilo vzniku trhlin, vplyvom hygrometrického zmršťovania.

ZÁSADY PRI PRÁCI V PRIEBEHU A PO DOKONČENÍ APLIKÁCIE

Ak je teplota cca. +20°C nie sú vyžadované žiadne špeciálne opatrenia.

V horúcom počasí skladujte výrobok na chladnom mieste. Výrobok nevystavujte priamym slnečným lúčom a na miešanie použite studenú vodu.

V chladnom počasí skladujte výrobok na krytom mieste pri teplote cca. +20°C a chráňte pred mrazom. Na miešanie použite vlažnú vodu.

Po aplikácii, zvlášť v horúcom a veternom počasí, chráňte povrch pred rýchlym odparovaním vody, v opačnom prípade hrozí vznik zmršťovacích trhlin.

Čistenie

Pracovné náradie očistite ihneď po aplikácii s vodou. Po vytvrdnutí je čistenie veľmi náročné a dá sa realizovať iba mechanicky.

Spotreba

cca 1,2 kg/m² na mm hrúbky

Balenie

20 kg vrecia

Skladovanie

Planitop Fine Finish je možné skladovať v originálnom, uzavretom balení a na suchom mieste po dobu 12 mesiacov. Dlhšia doba skladovania môže predĺžiť čas vytvrdnutia malty, bez zmeny finálnych parametrov výrobku.

BEZPEČNOSTNÉ PREDPISY NA PRÍPRAVU A POUŽITIE NA STAVBE

Planitop Fine Finish obsahuje cement, ktorý pri styku s potom alebo inými, telesnými tekutinami vyvoláva, u osôb citlivých na jednotlivé zložky prípravku, dráždivú alkalickú reakciu. Tiež môže spôsobiť poškodenie zraku.

Pri práci sa odporúča používať ochranné rukavice a okuliare a dodržiavať bežné opatrenia platné pri manipulácii s chemickými výrobkami. Pri kontakte výrobku s očami alebo pokožkou, vypláchnite postihnuté miesto veľkým množstvom vody a vyhľadajte lekársku pomoc.

Viac informácií o bezpečnom používaní výrobku je obsahom Karty bezpečnostných údajov.

PRODUKT NA PROFESIONÁLNE POUŽITIE.

UPOZORNENIE

Uvedené údaje a predpisy, hoci zodpovedajú našim najlepším skúsenostiam, sú považované za typické a informatívne a musia byť podporené bezchybným spracovaním materiálu. Preto je dôležité, ešte pred vlastným spracovaním, posúdiť vhodnosť výrobku na predpokladané použitie. Spotrebiteľ prijíma celú zodpovednosť za prípadné následky vyplývajúce z nesprávneho použitia výrobku.

Pozrite si, prosím, aktuálnu verziu technického listu dostupného na našej webovej stránke www.mapei.com

PRÁVNE OZNÁMENIE

Obsah Technického listu je možné kopírovať do iných, súvisiacich dokumentácií s tým, že výsledný dokument v žiadnom prípade nedopĺňa ani nenahrádza Technický list platný v čase aplikácie výrobku MAPEI.

Aktuálne technické listy sú k dispozícii na www.mapei.com.

V PRÍPADE VYKONANIA AKÝCHKOLVEK ZMIEN V TECHNICKOM LISTE, PRÍPADNE V DOKUMENTÁCIACH ODVODENÝCH Z TOHTO TECHNICKÉHO LISTU, MAPEI NEPREBERÁ ŽIADNU ZODPOVEDNOSŤ.

Príslušné odkazy na produkt sú k dispozícii na vyžiadanie alebo na www.mapei.sk a www.mapei.com

Planitop Fine Finish: *Veľmi jemná malta na vyhladenie betónových povrchov, vrátane možnosti použitia na exponovaných plochách v súlade s EN 1504-2.*

TECHNICKÉ ÚDAJE (typické hodnoty)

ŠPECIFIKÁCIA VÝROBKU

Konzistencia:	prášok
Farba:	jemne šedá
Max. hrúbka zrna (mm):	0,2
Objemová hmotnosť (g/cm ³):	700
Obsah sušiny (%):	100

ÚDAJE PRE POUŽITIE (pri 23°C a 50% relatívnej vlhkosti vzduchu)

Farba zmesi:	jemne šedá
Miešací pomer:	100 dielov Planitop Fine Finish s 40-42 dielmi vody (cca. 8,0-8,4 litra vody na 20 kg vreca)
Konzistencia zmesi:	tixotropná, aplikovateľná stierkou
Objemová hmotnosť zmesi (kg/m ³):	1 600
pH zmesi:	cca. 12
Max. hrúbka nanesej vrstvy (mm):	3
Pracovná teplota:	od +5°C do +35°C
Spracovateľnosť zmesi:	45 minút
Čas tuhnutia:- začiatok:- koniec:	cca. 50 minút cca. 70 minút
Min. čakacia doba pred nanesením farebných povrchových úprav Elastocolor, Colorite:	7 dní

FINÁLNE VLASTNOSTI

Vlastnosti	Skúšobná metóda	Požiadavky podľa EN 1504-2 ako povrchová úprava (C) podľa zásad MC a IR	Vlastnosti výrobku
Pevnosť v tlaku (MPa):	EN 12190	nevyžaduje sa	5 (po 1 dni) 8 (po 7 dňoch) 12 (po 28 dňoch)
Pevnosť v ťahu pri ohybe (MPa):	EN 196/1	nevyžaduje sa	2 (po 1 dni) 3 (po 7 dňoch) 3,5 (po 28 dňoch)
Prídržnosť k betónu (MC 0.40 porovnávací podklad) podľa EN 1766 (MPa):	EN 1542	Pre pevné systémy: bez dopravy: $\geq 1,0$ s dopravou: $\geq 2,0$	≥ 1 (po 28 dňoch)
Prídržnosť po skúške odolnosti proti zmenám teploty podľa EN 1542 (MPa): – zmrazovacie a rozmrazovacie cykly s rozmrazovacou soľou: – cyklické zataženie búrkovým dažďom:	EN 13687/1 EN 13687/2	Pre pevné systémy bez dopravy: $\geq 1,0$ s dopravou: $\geq 2,0$	≥ 1 ≥ 1
Kapilárna nasiakavosť a prepúšťanie vody (kg/m ² ·h ^{0,5}):	EN 1062-3	$W < 0,1$	$W < 0,1$ Trieda III (nízka priepustnosť) podľa EN 1062-1
Priepustnosť vodných pár vyjadrená ako ekvivalentná difúzna hrúbka S _D (m):	EN ISO 7783-1	Trieda I S _D < 5 m Trieda II 5 m ≤ S _D ≤ 50 m Trieda III S _D > 50 m	Trieda I (SD < 5 m)
Reakcia na oheň:	EN 13501-1	Eurotriedy	A2 - s1, d0

**Planitop Fine
Finish**



SVETOVÝ PARTNER V STAVEBNÍCTVE

1176-02-2022 (SK)

Akékoľvek kopírovanie textov, obrázkov, a ilustrácií publikovaných
v tomto dokumente je prísne zakázané a podlieha trestnému stíhaniu