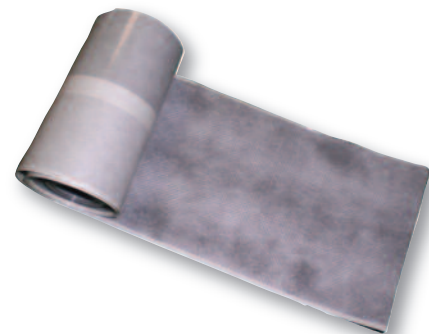


Vysokoflexibilná samolepiaca

**PCI Pecitape® Butyl**

butylová izolačná páska

**PCI**<sup>®</sup>  
Für Bau-Profis



Predtým Prince Color® IZOL Butylband

### Rozsah použitia

- Na vnútorné aj vonkajšie použitie.
- Na steny a podlahy.
- Do vlhkých priestorov spŕch, kúpeľní a pod.
- Do trvalo vlhkého prostredia na balkónoch, terasách a lodžiách.
- Na parotesné utesnenie stykov dverových a okenných rámov s murivom a betónom.
- Najmä na napojenie izolačných stierok na kovové a drevené konštrukcie, zaistenie prestupov kotiev, stĺpov, zábradlí, inštalácií a pod.

### Vlastnosti produktu

- Extrémna príľnavosť na väčšinu stavebných materiálov a tiež na drevo, PVC, kovy,...
- Tvarovo prispôsobivá - vhodná na izoláciu problémových detailov.
- Vysoko elastická.
- Odolná proti UV žiareniu, starnutiu a klimatickým vplyvom.
- Vysoká odolnosť proti alkalickému prostrediu.
- Nespôsobuje oxidáciu a koróziu kovov.
- Povrchová úprava polypropylénovou textíliou.

### Príprava podkladu

- Podklad musí byť pevný, suchý, čistý, zbavený olejov, mastnoty a ďalších nečistôt znižujúcich príľnavosť.

### Spracovanie

- Z pásy s vopred pripravenou dĺžkou sa odstráni krycia papierová fólia, následne sa nalepí na izolované plochy, poriadne sa pritlačí a dotvaruje.
- Pri napájaní dvoch dĺžok je nutné spraviť vzájomný presah (min. 5 cm)!

## Technické údaje

Materiálová báza	butyl-kaučuk s polypropylénovou textíliou
Hrúbka pásky	0,8 mm
Šírka pásky	100 mm
Vodotesnosť	0,2 Bar
Pružná deformácia	
- pozdĺžná	66 %
- priečna	107 %
Prídržnosť (podklad PVC)	22 N / 20 mm
UV odolnosť	odolná
Teplotná odolnosť	-40 °C až +130 °C

## Balenie a skladovanie

- 20 metrová rolka v papierovej krabici.
- Skladovať v teple a suchu. Doba skladovateľnosti je bez obmedzenia.

## Pokyny na bezpečné používanie

- Dodržiavať obvyklé bezpečnostné pokyny a inštrukcie.

*Podrobnejšie údaje sú uvedené v karte bezpečnostných údajov.*

## Likvidácia odpadu

- Prípravok likvidovať v súlade so zákonom č. 223/2001 Z. z. (Zákon o odpadoch) v platnom znení.

## Technická podpora

Príslušný odborný-technický poradca firmy je Vám s ďalšími informáciami a technickou podporou rád k dispozícii.



**Master Builders Solutions Slovakia spol. s r.o.**  
**Na stanicu 937/26b, 010 09 Žilina**  
E-mail: info-sk@pci-group.eu  
Web: www.pci-sk.sk

**Zákaznícky servis:**  
T: +421 41 72 345 91, +421 918 888 918  
E-mail: objednavky-sk@pci-group.eu

Novým vydaním stráca staré platnosť.

### Technicko-poradenský servis:

0903 400 851 Bratislava I.–V.  
0918 700 111  
0918 585 451 Dunajská Streda, Galanta, Komárno, Nové Zámky, Senec, Šafa, Zlaté Moravce  
0918 594 016 Trnava, Hlohovec, Malacky, Myjava, Nitra, Pezinok, Piešťany, Senica, Skalica  
0915 954 390 Trenčín, Bánovce nad Bebravou, Ilava, Nové M. nad Váhom, Partizánske, Púchov, Prievidza, Topoľčany  
0903 776 800 Bytča, Čadca, Dolný Kubín, Kysucké N. Mesto, Námestovo, Považská Bystrica, Tvrdošín  
0910 999 774 Žilina, Martin, Ružomberok, Turčianske Teplice  
0903 621 456 Banská Bystrica, Banská Štiavnica, Brezno, Detva, Krupina, Levice, Lučenec, Poltár, Rimavská Sobota, Veľký Krtíš, Zvolen, Žarnovica, Žiar nad Hronom  
0911 707 911 Poprad, Gelnica, Kežmarok, Levoča, Liptovský Mikuláš, Rožňava, Revúca, Spišská N. Ves, Stará Lubovňa  
0903 847 822 Košice I.–IV., Košice-okolie, Michalovce, Sobrance, Trebišov  
0911 808 911 Prešov, Bardejov, Humenné, Medzilaborce, Sabinov, Snina, Stropkov, Svidník, Vranov nad Topľou

Pracovné podmienky a rozsah použitia produktov sú rozdielne. V technickom liste sú uvedené všeobecné pokyny na spracovanie materiálu. Spracovateľ je povinný preskúšať vhodnosť a možnosť použitia produktu na zamýšľaný účel. V prípade požiadaviek nad rámec všeobecných pokynov je si potrebné vyžiadať poradenstvo odborných-technických poradcov predávajúceho. Predávajúci nezodpovedá za škodu, ak sa kupujúci odchýli pri spracovaní a aplikácii tovaru od technických podmienok, skladovacích podmienok, pokynov výrobcu a dôb ich použiteľnosti. Aktuálne informácie o produktoch firmy sú dostupné na [www.pci-sk.sk](http://www.pci-sk.sk)