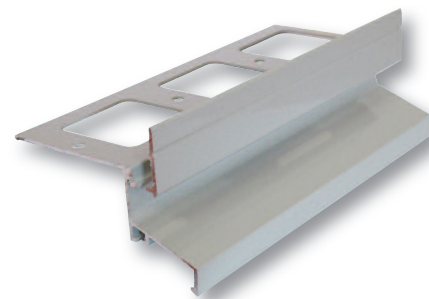


Balkónový profil so špeciálnou perforáciou

PCI Balkónový profil

na ukončenie voľných hrán terás a balkónov

PCI[®]
Für Bau-Profis



Rozsah použitia

- Na ukončenie voľných hrán balkónov a terás.
- Vhodný do systémov, kde je nutné odvádzať vodné pary z konštrukcie.

Vlastnosti produktu

- Profil je vyrobený z extrudovaného hliníka a následne je práškovo lakovaný.
- Práškové lakovanie je odolné proti UV žiareniu a poveternostným vplyvom. Je stálofarebné, avšak pohľadové strany je treba chrániť pred mechanickým poškodením. Poškodené miesta je možno opraviť prelakovaním.

Spracovanie

- Profil slúži na ukončenie hrán balkónov a terás.
- Požadovanú výšku profilu docielite odlomením či ponechaním vrchnej špeciálne upravenej časti profilu.
- Vďaka svojmu unikátnemu tvaru bezpečne odvádza stekajúcu vodu.

Technické údaje

Materiál	Zliatina hliníka 6063-H
Výška profilu	19 mm (8 mm s odstránenou ulamovacou hranou)
Hrúbka materiálu	1,6 mm
Dĺžka profilu	200 cm
Farba RAL	7047

Spracovanie

Príslušenstvo

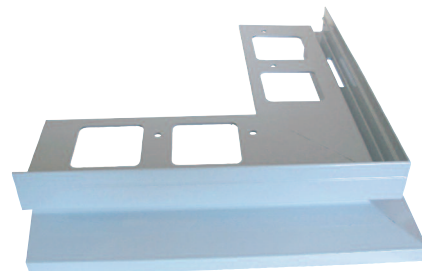
Roh 90° vonkajší - slúži na ukončenie rohových častí konštrukcií. Vďaka svojmu unikátnemu tvaru bezpečne odvádza stekajúcu vodu. Vnútorňý rozmer 20 x 20 cm.

Roh 90° vnútorný (na objednávku) - slúži na ukončenie rohových častí konštrukcií. Vďaka svojmu unikátnemu tvaru bezpečne odvádza stekajúcu vodu. Vnútorňý rozmer 20 x 20 cm.

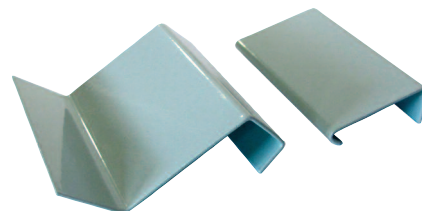
Spojka (malá, veľká) - slúži na napojenie balkónových profilov PCI.

Poznámka

Profil nevyžaduje žiadne špeciálne ošetrovanie či údržbu.



Roh 90° vonkajší



Spojka (veľká a malá)

Technická podpora

Príslušný odborný-technický poradca firmy je Vám s ďalšími informáciami a technickou podporou rád k dispozícii.



Master Builders Solutions Slovakia spol. s r.o.
Na stanicu 937/26b, 010 09 Žilina
 E-mail: info-sk@pci-group.eu
 Web: www.pci-sk.sk

Zákaznícky servis:
 T: +421 41 72 345 91, +421 918 888 918
 E-mail: objednavky-sk@pci-group.eu

Novým vydaním stráca staré platnosť.

Technicko-poradenský servis:

0903 400 851 Bratislava I.- V.
 0918 700 111
 0918 585 451 Dunajská Streda, Galanta, Komárno, Nové Zámky, Senec, Šaľa, Zlaté Moravce
 0918 594 016 Trnava, Hlohovec, Malacky, Myjava, Nitra, Pezinok, Piešťany, Senica, Skalica
 0915 954 390 Trenčín, Bánovce nad Bebravou, Ilava, Nové M. nad Váhom, Partizánske, Púchov, Prievidza, Topoľčany
 0903 776 800 Bytča, Čadca, Dolný Kubín, Kysucké N. Mesto, Námestovo, Považská Bystrica, Tvrdošín
 0910 999 774 Žilina, Martin, Ružomberok, Turčianske Teplice
 0903 621 456 Banská Bystrica, Banská Štiavnica, Brezno, Detva, Krupina, Levice, Lučenec, Poltár, Rimavská Sobota, Veľký Krtíš, Zvolen, Žarnovica, Žiar nad Hronom
 0911 707 911 Poprad, Gelnica, Kežmarok, Levoča, Liptovský Mikuláš, Rožňava, Revúca, Spišská N. Ves, Stará Ľubovňa
 0903 847 822 Košice I.-IV., Košice-okolie, Michalovce, Sobrance, Trebišov
 0911 808 911 Prešov, Bardejov, Humenné, Medzilaborce, Sabinov, Snina, Stropkov, Svidník, Vranov nad Topľou

Pracovné podmienky a rozsah použitia produktov sú rozdielne. V technickom liste sú uvedené všeobecné pokyny na spracovanie materiálu. Spracovateľ je povinný preskúšať vhodnosť a možnosť použitia produktu na zamýšľaný účel. V prípade požiadaviek nad rámec všeobecných pokynov je si potrebné vyžiadať poradenstvo odborných-technických poradcov predávajúceho. Predávajúci nezodpovedá za škodu, ak sa kupujúci odchyľí pri spracovaní a aplikácii tovaru od technických podmienok, skladovacích podmienok, pokynov výrobcu a dôb ich použiteľnosti. Aktuálne informácie o produktoch firmy sú dostupné na www.pci-sk.sk