

Pružná hydroizolačná stierka

PCI Seccoral[®] 1K

na izoláciu pod keramické obklady a dlažby
na balkónoch, terasách a v sprchách

**Nová receptúra
výrazne zlepšený komfort pri spracovaní**



S Všeobecným osvedčením o skúškach stavebného dozoru.

Rozsah použitia

- Do interiérov aj exteriérov.
- Na steny aj podlahy.
- Ako pružná hydroizolácia pod keramické obklady a dlažby vhodná na vyčnievajúce konzolové balkóny, na terasy, do spŕch.
- Izolácia veľkoplošných - masívnych zásobníkov na úžitkovú vodu alebo plaveckých bazénov s hĺbkou vody až do 8 m.
- Vhodná pre triedy pôsobenia vody W0-I, W1-I, W2-I, W3-I podľa DIN 18534; DIN 18531-5 (napr. balkóny, lodžie atď.); DIN 18533 (stavebné

diely v kontakte so zemou);
DIN 18535 (bazény a nádrže).

- Na hydroizoláciu pri triedach zaťaženia W01 - W06 podľa rakúskej normy B 3407; vo W5 bez zvýšeného chemického vplyvu.
- Na lepenie hydroizolačných pásov PCI Pecilastic W.
- Na utesnenie spojov a napojení hydroizolačných pásov PCI Pecilastic W/U.
- Mechanicky zaťažiteľná až do triedy zaťaženia III podľa ZDB-listu: "Vysoko zaťažené povrchové vrstvy".

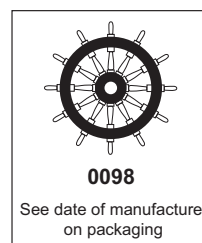


Krémovitá konzistencia PCI Seccoral 1K umožňuje najvyšší komfort pri spracovaní.

Vlastnosti produktu

- **Najvyšší komfort pri spracovaní**, vďaka krémovitej konzistencii.
- **Veľmi rýchla doba schnutia**, po 5 hodinách je možné pokladať obklady a dlažby.
- **Jednozložková**, PCI Seccoral 1K sa priamo na stavbe zmieša iba s vodou.
- **Preklesuje trhliny**, spoľahlivo prekryje dodatočne vzniknuté trhliny podkladu.

- **Dokonale priľne** aj bez penetrácií a spojovacích mostíkov.
- **Je plastická**, ľahko a jednoducho sa nanáša štetcom, valčekom alebo hladidlom.
- **Preprava bez rizika zamrznutia.**
- **Paropriepustná.**
- **Dá sa aplikovať striekaním.**
- **Minimalizovaný zápach a prach.**
- **Veľmi nízke emisie PLUS**, GEV-EMICODE EC 1 PLUS.



CE
1212

PCI Augsburg GmbH
Piccardstraße 11
D-86159 Augsburg
13
DE0100/03

PCI Seccoral 1K (DE0100/03)
EN 14891:2012+AC:2012

Tekutý vodotesný produkt pod keramické obkladové prvky
(lepený s PCI lepidlami triedy C2, C2F alebo R2 podľa EN 12004)
EN 14891 CM O1P

Požiadaná prídržnosť	≥ 0,5 MPa
Prídržnosť po kontakte s vodou	≥ 0,5 MPa
Prídržnosť po zaťažení teplotnými cyklami	≥ 0,5 MPa
Prídržnosť po kontakte s výpennou vodou	≥ 0,5 MPa
Vodonepriepustnosť	Bez prieniku
Preklesnutie trhlín pri nízkych teplotách	≥ 0,75 mm pri -5 °C
Prídržnosť pri zaťažení rozmrazovaním a zamrzávaním	≥ 0,5 MPa
Nebezpečné látky	V súlade s 4.2 (EN 14891)

Technické údaje

Materiálovo-technologické údaje

Materiálová báza	Špeciálna cementová malta so spružňujúcimi prísadami. Pri spracovaní nevzniká žiadny zdraviu škodlivý silikózny kremičitý jemný prach.
Farba	Sivá
Hustota namiešaného materiálu	cca 1,5 g/cm ³
Skladovateľnosť	min. 9 mesiacov; v suchu, neskladovať dlhodobo pri teplotách nad +30 °C
Balenie	15 kg pevné papierové vreće s PE vložkou 3,5 kg vrečko

Aplikačno-technické údaje

Pri každom použití je nutná hrúbka suchej vrstvy **minimálne 2 mm**.

podľa DIN 18534 (Hydroizolácia interiérov) časť 3 Hydroizolácia materiálmi aplikovanými v tekutom stave v spojení s obkladom a dlažbou. (AIV-F)

- Trieda pôsobenia vody **W0-I: malé** pôsobenie vody; plochy občas postriekané vodou
- Trieda pôsobenia vody **W1-I: mierne** pôsobenie vody; plochy častejšie postriekané vodou a/alebo vystavené občasnému pôsobeniu úžitkovej vody, bez pôsobenia stojacej vody.
- Trieda pôsobenia vody **W2-I: silné** pôsobenie vody; plochy často postriekané vodou a/alebo vystavené pôsobeniu úžitkovej vody, najmä z pôdy občas zintenzívnenému stojacou vodou
- Trieda pôsobenia vody **W3-I: veľmi silné** pôsobenie vody; plochy s veľmi často alebo dlhodobo postriekané vodou a/alebo vystavené pôsobeniu úžitkovej vody a/alebo intenzívnemu čisteniu, kde sú účinky zosilnené stojacou vodou.

*Stierka PCI Seccoral 1K nie je vhodná na plochy, na ktoré pôsobia chemické látky.

Podľa DIN 18531 (Hydroizolácia striech, balkónov, lodží a pavlačí) **časť 5** Hydroizolácia balkónov, lodží a pavlačí (AIV-F)

Podľa DIN 18533 (Hydroizolácia stavebných dielov v kontakte so zemou) **časť 3** Hydroizolácia materiálmi aplikovanými v tekutom stave

- Trieda pôsobenia vody **W1-E: Zemná** vlhkosť a netlaková voda
- Trieda pôsobenia vody **W4-E: Odstrekujúca** voda na sokloch stien a kapilárna voda v stenách a pod stenami, ktoré sú v kontakte so zemou

Podľa DIN 18535 (hydroizolácia nádrží a bazénov) časť 3 Hydroizolácia materiálmi aplikovanými v tekutom stave

Spotreba suchej zmesi PCI Seccoral 1K pri lepení hydroizolačných pásov PCI Pecilastic W	cca 800 g/m ²	
Spotreba suchej zmesi PCI Seccoral 1K pri hrúbke suchej vrstvy 2 mm	2,5 kg/m ²	
Výdatnosť pri hrúbke suchej vrstvy 2,0 mm	15 kg PCI Seccoral 1K stačí na cca 6,0 m ²	3,5 kg PCI Seccoral 1K stačí na cca 1,3 m ²
Množstvo zámesovej vody		
– aplikácia štetcom popr. valčekom	1 kg prášku+ 320 ml vody 3,5 kg vrečko + 1,1 l vody 15 vreće + 4,8 l vody	
– aplikácia hladidlom	1 kg prášku+ 250 ml vody 3,5 vrečko + 0,9 l vody 15 vreće + 3,75 l vody	
Doba zrenia	cca 3 minúty	
Doba spracovateľnosti*	cca 45 minút	
Teplota pri spracovaní	+5 °C až +25 °C (teplota podkladu a okolia)	
Odolnosť proti dažďu		
– pri +5 °C	cca 10 hodín	
– pri +20 °C	cca 5 hodín	
Doba tuhnutia*		
– pochôdzny po	cca 5 hodín	
– pokladanie obkladu a dlažby po	cca 5 hodín	
– zaťažiteľný vodou po	cca 7 dní	
Teplotná odolnosť	-20 °C až +80 °C	

*V prípade drsných podkladov je potrebné počítať s vyššou spotrebou. Podľa normy by mala byť pridaná hrúbka najmenej 25 % minimálnej hrúbky suchej vrstvy. Pri +23 °C a 50 % relatívnej vlhkosti vzduchu.

Skúšobné správy

Osvedčenie podľa základných skúšobných postupov pre hydroizolácie spojené s obkladom/dlažbou.

Všetky skúšobné správy sú dostupné na www.pci-augsburg.eu

Príprava podkladu

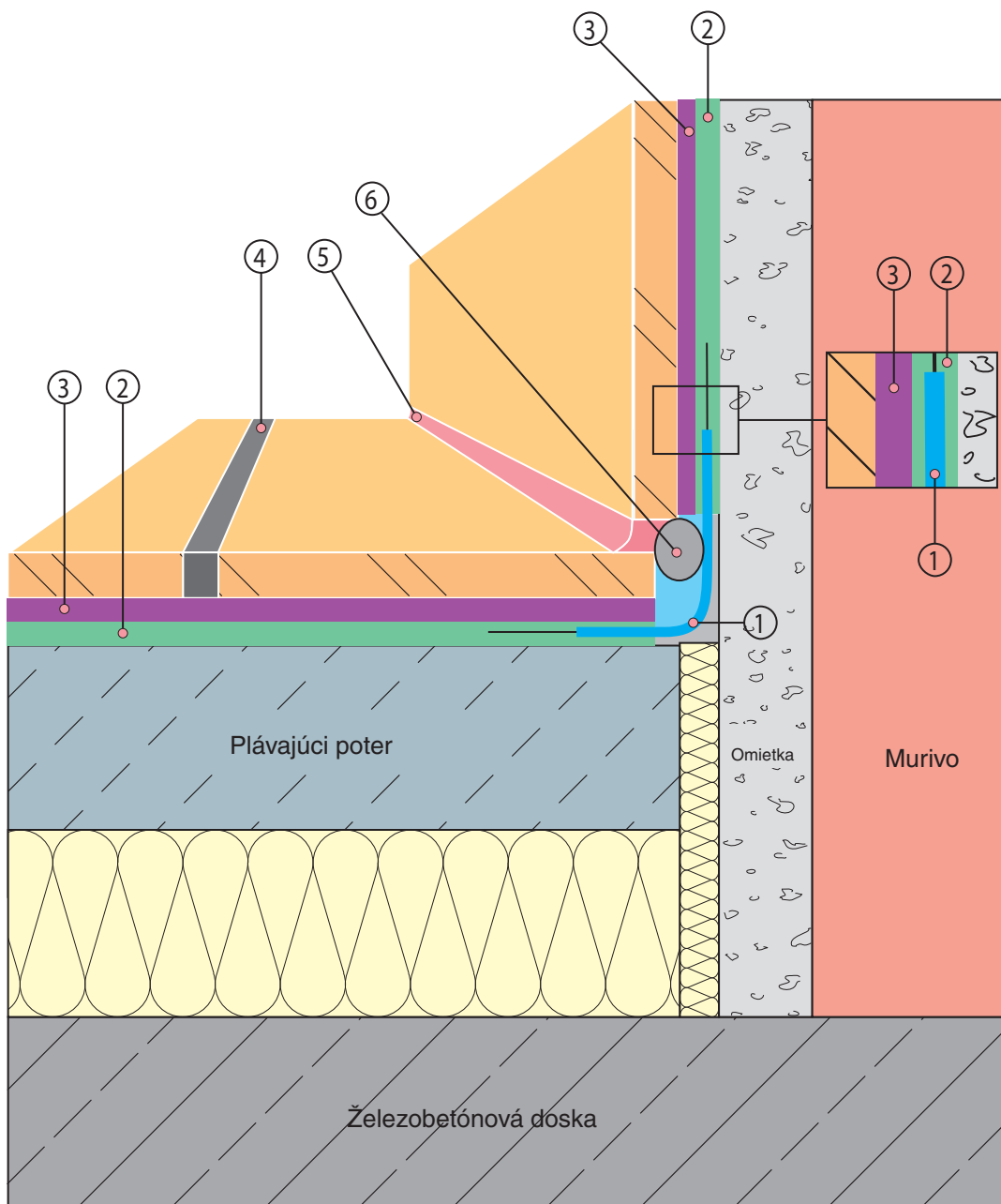
- Podklad musí byť pevný, rovný a na povrchu jemne porézny. Podklad musí byť zbavený štrkových hniezd, postupujúcich trhlin, výstupkov, prachu, vodu odpudzujúcich prísad, oddeňovacích olejov, starých náterov a iných vrstiev, ktoré znižujú príľnavosť. Diery a štrkové hniezda vyplniť stierkovou hmotou PCI Polycrret 5. Murovacie prvky z troskopemzobetónu a betónové veľkorozmerné dutinové murovacie prvky je nutné vopred omietnuť omietkou triedy CSIII (DIN 998-1).
- Hrany obíť, fabióny zaobliť s minimálnym polomerom 4 cm, žliabky vyplniť opravňovou maltou PCI Repafix.
- Cementové podklady je nutné vopred **dôkladne navlhčiť**; podklad musí byť pred nanášaním matne vlhký, nesmie však vytvárať vodný film popr. kaluže.
- Potery z liateho asfaltu v interiéroch a zbrúsené anhydritové, príp. sadrové liate potery napenetrovať s neriedeným PCI Gisogrund alebo PCI GisoGrund Rapid. Penetráciu nechať zaschnúť. Anhydritové príp. sadrové potery v interiéroch nesmú vykazovať viac ako 0,5 % zvyškovej vlhkosti (merané CM prístrojom).

Spracovanie PCI Seccoral 1K

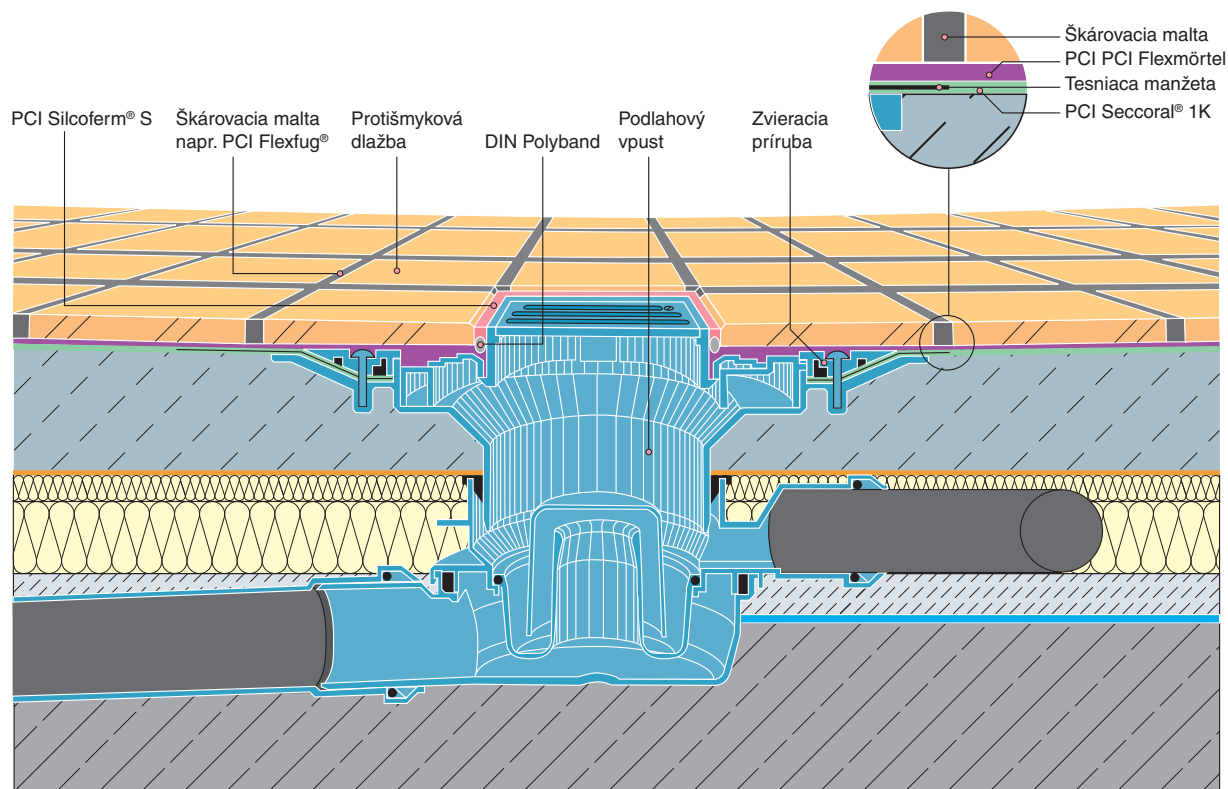
- Pri použití na lepenie hydroizolačných pásov PCI Pecilastic W, sa PCI Seccoral 1K nanáša na podklad pomocou valčeka z ovčej vlny. Potom sa počas doby otvorenia lepidla položia hydroizolačné pásy a zatlačia sa napr. pomocou murárskej lyžice. Po cca 16 hodinách sa môžu pokladať obklady a dlažby.
- PCI Seccoral 1K je nutné nanášať vždy celoplošne, v závislosti od spôsobu aplikácie minimálne v dvoch vrstvách. Náter musí mať v každom mieste požadovanú minimálnu hrúbku vrstvy.
- 1 Miešanie**
Zámesovú vodu (viď. tabuľka "Technické údaje") a PCI Seccoral 1K dať do primerane veľkej nádoby a miešať vhodným miešadlom nasadeným na nízkootáčkovú vrtačku, až kým nevznikne homogénna hmota bez hrudiek. PCI Seccoral 1K sa nechá cca 3 minúty odležať a potom sa ešte raz krátko premieša.
- 2** Prvá vrstva v redšej konzistencii (290 ml zámesovej vody / kg prášku PCI Seccoral 1K) sa nanáša štetkou, valčekom alebo ako záškrab hladidlom po celej ploche. Starostlivo aplikovať na rohy a hrany. Prvú vrstvu nechať zaschnúť.
- 3** Prechody rúr a podlahové vpusty utesniť manžetami PCI Pecitape 10 x 10, resp. 42,5 x 42,5; rohové škáry a spoje podlaha-stena, pokiaľ nie sú vytvorené fabióny, utesniť pomocou pásky PCI Pecitape 120. Prvky systému PCI Pecitape sa vkladajú do prvej vrstvy, druhou vrstvou sa prekryjú.
- 4** Po dokonalom preschnutí 1. vrstvy sa ďalšie vrstvy izolácie nanášajú buď ozubeným hladidlom s veľkosťou ozubenia 6 mm s následným zahladením alebo plochým štetcom minimálne v dvoch náteroch.
- 5 Pokladanie keramických obkladov**
Na už pochôdznu vrstvu izolácie PCI Seccoral 1K sa môžu (po cca 5 hod.) pokladať keramické obklady a dlažby s použitím lepidiel PCI Nanolight resp. PCI Flexmörtel S1, PCI Flexmörtel S1 Flott, PCI Flexmörtel S1 Rapid, PCI Flexmörtel Premium, PCI Pericol Fluid resp. PCI Pericol Flex S1. V exteriéroch je nutné pokladať bezdutinovou metódou.

Detail: Napojenie podlahy a steny

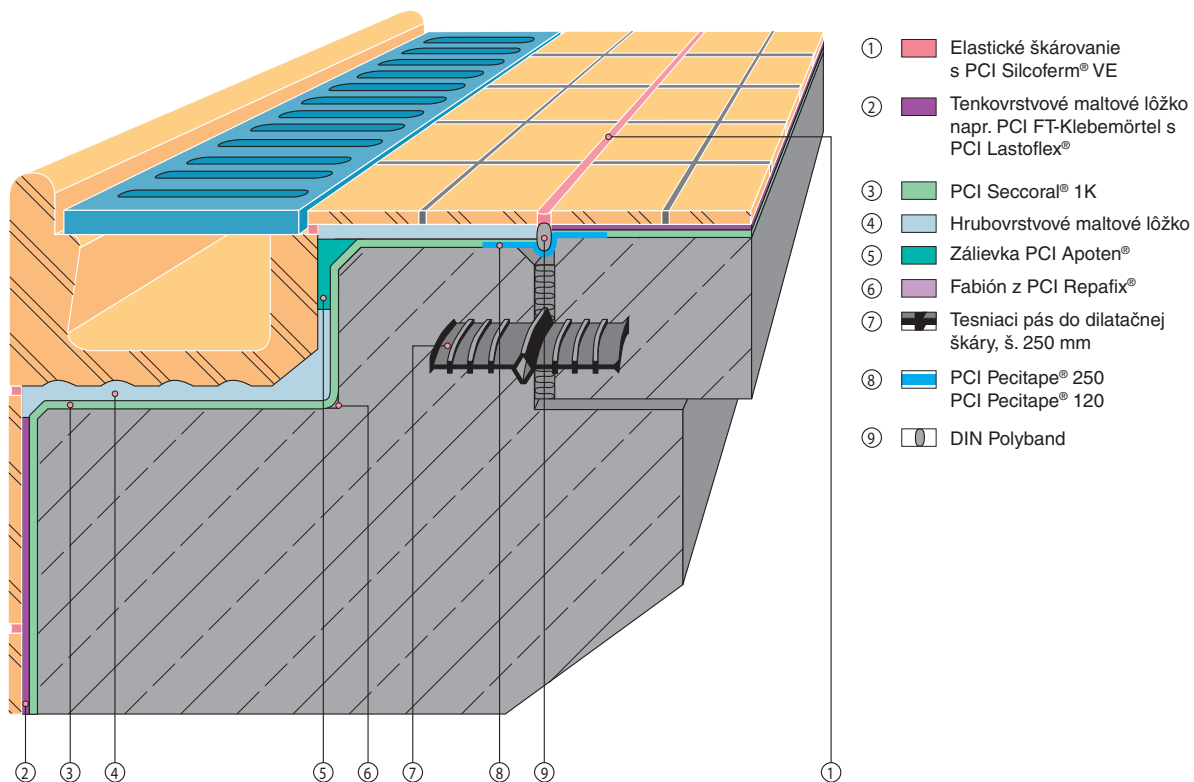
- ① PCI Pecitape® 120
- ② Hydroizolačná vrstva: PCI Seccoral® 1K
- ③ Lepidlo na dlažbu:
PCI Flexmörtel®, PCI Nanolight®, resp. PCI Carraflex®,
PCI Carralight® na hydroizolačnej vrstve PCI Seccoral® 1K
- ④ Škárovacia malta PCI
- ⑤ PCI Silcoferm® S
- ⑥ DIN Polyband



Detail: Utesnenie podlahového vpustu



Izolácia prelivovej hrany bazéna



Balenie - tesniace pásky a profily

- Špeciálna tesniaca páska PCI Pectape 120 na vodotesné rohové a spojovacie škáry 50 m rolka, 10 m rolka
- Špeciálny vonkajší roh PCI Pectape 90° A
- Špeciálny vnútorný roh PCI Pectape 90° I
- Špeciálna tesniaca manžeta PCI Pectape 42,5 × 42,5
- Špeciálna tesniaca manžeta PCI Pectape 10 × 10

Dôležité upozornenia

- PCI Seccoral 1K nanášať vždy na stranu obrátenú k vode.
- Namiešať len toľko materiálu PCI Seccoral 1K, koľko je možné spracovať počas 60 minút.
- Zavädnutý PCI Seccoral 1K sa nesmie riediť vodou ani sa miešať s čerstvým PCI Seccoral 1K.
- Ďalšie prísady k PCI Seccoral 1K sú neprípustné.
- PCI Seccoral 1K nie je vhodný do zásobníkov s pitnou vodou.
- Čerstvá vrstva sa musí chrániť pred príliš rýchlym vysychaním, priamym slnečným žiarením, prievanom, mrazom a dažďom.
- Hydroizolačná stierka PCI Seccoral 1K nie je vhodná na plochy vystavené pôsobeniu chemikálií, napr. W3-I C.
- V chladných priestoroch s vyššou vlhkosťou vzduchu a v exteriéroch pri nízkych teplotách a/alebo vysokej vlhkosti sa vytvrdzovanie PCI Seccoral 1K zreteľne spomaľuje, odporúča sa použiť PCI Seccoral 2K.
- Aby sa predišlo zvukovým mostom, musí byť okrajová škára pri plávajúcich poteroch bez malty alebo tesniacej hmoty. Odporúča sa na min. 10 mm vo vodorovnom aj horizontálnom smere pri napojení stena/podlaha nenanášať PCI Seccoral 1K (viď. obr. detailu). Prípadné znečistenie okrajovej izolačnej pásky je potrebné pred nalepením tesniacej pásky dôkladne odstrániť.
- Pri odkvapových plechoch zo zinku popr. zinkotitánu sa odporúča pred aplikáciou vrstvy PCI Seccoral 1K nasledujúci postup: Odkvapový plech dvakrát napenetrovať s PCI Elastoprimer 220. Čerstvý druhý náter posypať vysušeným kremičitým pieskom (zrinitosť 0,1 – 0,4 mm). Penetráciu nechať zaschnúť.
- Nástroje, náradie a nádoby hneď po použití umyť vodou, v zaschnutom stave je možné len mechanické odstránenie.
- Skladovateľnosť: v suchu min. 9 mesiacov, neskladovať dlhodobo pri teplotách nad +30 °C.
- Na hydroizoláciu nádrží s prívalovými vlnami použiť PCI Apoflex.
- Stierka PCI Seccoral 1K je mechanicky zaťažiteľná až do triedy zaťaženia III podľa ZDB-listu: "Vysoko zaťažené povrchové vrstvy".

Pokyny na bezpečné používanie

PCI Seccoral 1K obsahuje cement. Spôsobuje vážne poškodenie očí. Dráždi kožu. Uchovávať mimo dosahu detí. Noste ochranné rukavice (napr. nitrilové bavlnené rukavice) a ochranu očí/ochranu tváre. PO ZASIAHNUTÍ OČÍ: Niekoľko minút ich opatrne vyplachujte vodou. Ak používate kontaktné šošovky a ak je to

možné, odstráňte ich. Pokračujte vo vyplachovaní. Okamžite vyhľadajte lekársku pomoc/starostlivosť. PRI KONTAKTE S POKOŽKOU: Umyte veľkým množstvom vody a mydla a ošetrte ochranným krémom (pH cca 5,5). Ak sa objaví podráždenie pokožky, vyhľadajte lekársku pomoc/starostlivosť. Výrobok nie je horľavý, preto nie sú po-

trebné žiadne špecifické protipožiarne opatrenia.

Trieda ohrozenia vody: 1 (vlastné hodnotenie)

Giscode: ZP 1

Podrobnejšie informácie sú uvedené v karte bezpečnostných údajov.

Likvidácia odpadu

Všetky informácie o likvidácii prázdnych obalov, produktov a ich zvyškov sú uvedené v karte bezpečnostných údajov.

Technická podpora

Príslušný odborný-technický poradca je Vám s ďalšími informáciami a technickou podporou rád k dispozícii.



Master Builders Solutions Slovakia spol. s r.o.
Na stanicu 937/26b, 010 09 Žilina
E-mail: info-sk@pci-group.eu
Web: www.pci-sk.sk

Zákaznícky servis:
T: +421 41 72 345 91, +421 918 888 918
E-mail: objednavky-sk@pci-group.eu

Vydané: január 2022
Novým vydaním stráca staré platnosť.

Technicko-poradenský servis:

0903 400 851	Bratislava I.– V.
0918 700 111	
0918 585 451	Dunajská Streda, Galanta, Komárno, Nové Zámky, Senec, Šaľa, Zlaté Moravce
0918 594 016	Trnava, Hlohovec, Malacky, Myjava, Nitra, Pezinok, Piešťany, Senica, Skalica
0915 954 390	Trenčín, Bánovce nad Bebravou, Ilava, Nové M. nad Váhom, Partizánske, Púchov, Prievidza, Topoľčany
0903 776 800	Bytča, Čadca, Dolný Kubín, Kysucké N. Mesto, Námestovo, Považská Bystrica, Tvrdošín
0910 999 774	Žilina, Martin, Ružomberok, Turčianske Teplice
0903 621 456	Banská Bystrica, Banská Štiavnica, Brezno, Detva, Krupina, Levice, Lučenec, Poltár, Rimavská Sobota, Veľký Krtíš, Zvolen, Žarnovica, Žiar nad Hronom
0911 707 911	Poprad, Gelnica, Kežmarok, Levoča, Liptovský Mikuláš, Rožňava, Revúca, Spišská N. Ves, Stará Ľubovňa
0903 847 822	Košice I.–IV., Košice-okolie, Michalovce, Sobrance, Trebišov
0911 808 911	Prešov, Bardejov, Humenné, Medzilaborce, Sabinov, Snina, Stropkov, Svidník, Vranov nad Topľou

Pracovné podmienky a rozsah použitia produktov sú rozdielne. V technickom liste sú uvedené všeobecné pokyny na spracovanie materiálu. Spracovateľ je povinný preskúšať vhodnosť a možnosť použitia produktu na zamýšľaný účel. V prípade požiadaviek nad rámec všeobecných pokynov je si potrebné vyžiadať poradenstvo odborných-technických poradcov predávajúceho. Predávajúci nezodpovedá za škodu, ak sa kupujúci odchýli pri spracovaní a aplikácii tovaru od technických podmienok, skladovacích podmienok, pokynov výrobcu a dôb ich použiteľnosti. Aktuálne informácie o produktoch firmy sú dostupné na www.pci-sk.sk