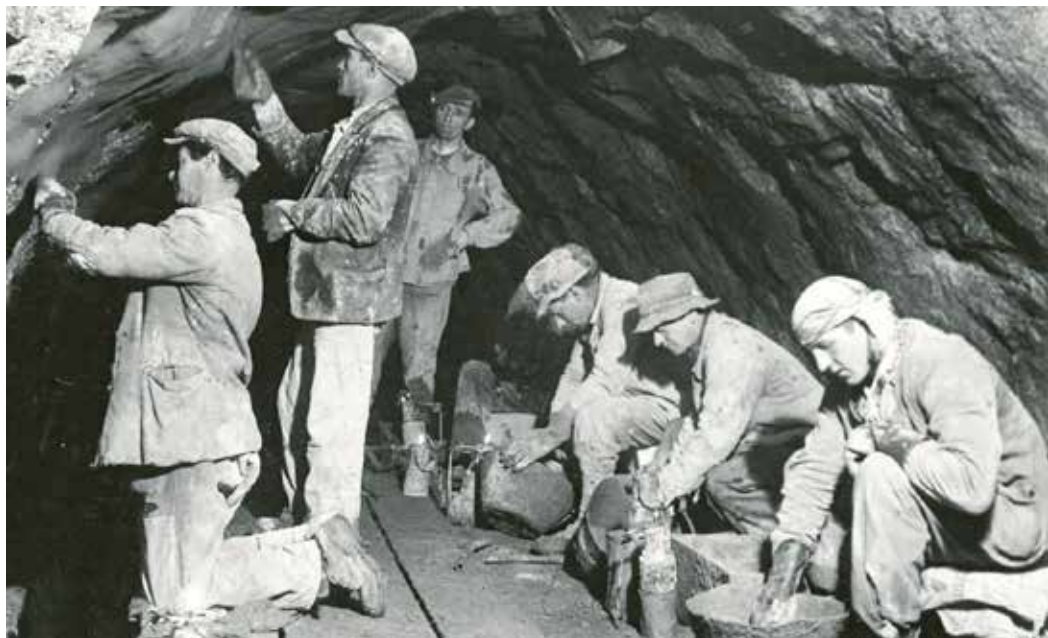




RIEŠENIA PODLÁH PRÍRUČKA PRE VÝBER VHODNÉHO SYSTÉMU

SIKA - VIAC AKO 100 ROKOV SKÚSENOSTÍ V STAVEBNÍCTVE



OBSAH

Výber podlahového systému Sikafloor®	4
Kvalita podkladu	5
Príprava podkladu	6
Výber systému podľa namáhania	7
Podkladný náter Sikafloor®-156	8
Náterový systém pre ľahké zaťaženie Sikafloor®-2530 W / Sikafloor® Garage	9
Náterový systém pre stredné zaťaženie Sikafloor®-264	10
Samonivelačná stierka pre stredné až vysoké zaťaženie Sikafloor®-263 SL	11
Tmelenie škár v podlahách Sikaflex® PRO 3	12
Tmelenie škár a elastické lepenie Sikaflex®-11FC+	13
Riešenie detailov so systémami Sikafloor®	14
Čistenie a údržba	15

VÝBER PODLAHOVÉHO SYSTÉMU SIKAFLOOR®

Firma Sika® má s riešením podláh viac ako 50 ročné skúsenosti a je svetovým lídrom v oblasti bezškárových povrchových úprav podláh z materiálov na báze živíc. Tieto povrchové úpravy sú ideálnou voľbou takmer pre všetky typy prevádzok a zaťaženia.

Sika® systémy na povrchovú úpravu podláh a ostatných povrchov sú využívané v rôznych budovách, prevádzkach a zariadeniach. Počítajú najjednoduchšími systémami pre rodinné a bytové domy a prevádzky s ľahkými zaťaženiami (iba pochôdzne zaťaženie alebo ľahké mechanické zaťaženie od dopravných prostriedkov), cez dekoratívne podlahy a steny v komerčných a obytných budovách až po povrchové úpravy podláh, ktoré si vyžadujú vysoko mechanicky, chemicky a teplotne odolnú podlahu, prípadne podlahy s inými špecifickými vlastnosťami (antistatické, vhodné do sterilného prostredia, atď').



Dôležitou otázkou pri výbere podlahového systému je, okrem miesta jeho zabudovania a zaťaženia, ktorému musí odolávať, aj jeho čistenie a údržba v čase prevádzky. Výber farebného odtieňa alebo ďalšieho estetického vylepšenia podlahy je už len estetickou záležitosťou a dá sa prispôbiť do prostredia s rôznym charakterom a vybavením.

Produkt	Podkladový náter	Protiprašný náter / vodou riediteľný epoxidový náter	Náterový systém	Samonivelačná stierka	Tmelenie škár	Tmelenie škár
	Sikafloor®-156	Sikafloor® 2530 / Sikafloor® Garage	Sikafloor® 264	Sikafloor® 263 SL	Sikaflex® PRO 3	Sikaflex® 11.FC+
Typické použitie						
Pivnice, suterény, komory						
Dielne, chodby						
Garáže						
Sklady, výrobné haly						
Obchodné a prezentačné priestory						

veľmi vhodné
 vhodné

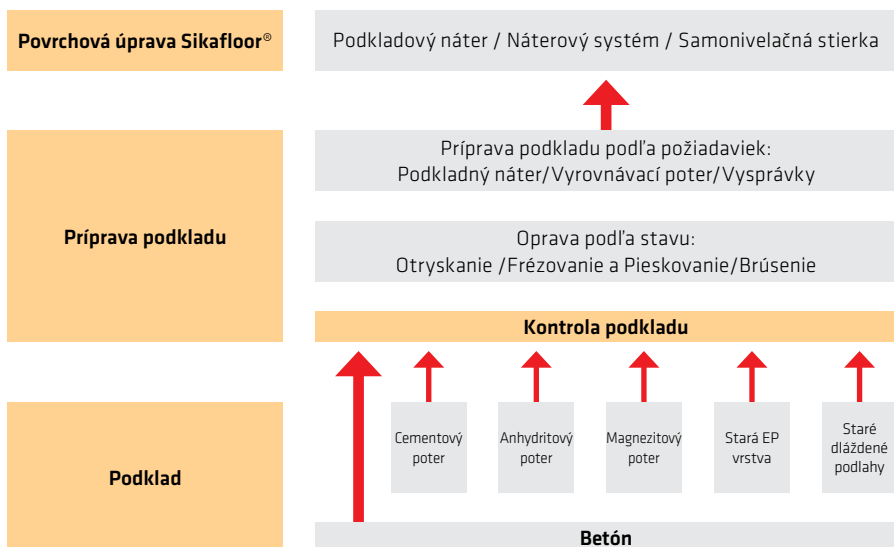
KVALITA PODKLADU

Podklad pod náterovými alebo stierkovými systémami Sikafloor tvorí vždy dostatočne kvalitná betónová vrstva alebo správne zvolený vyrovnávací poter. Len dostatočne kvalitný a správne pripravený podklad je zárukou, že zvolená a následne zrealizovaná povrchová úprava Sikafloor bude dlhodobo slúžiť svojmu účelu.

Najvhodnejšou alternatívou je betónový podklad bez ďalších vrstiev, ktorý má nasledujúce parametre: pevnosť v tlaku min. 25 MPa, odtrhová pevnosť min. 1.5 MPa. Podklad musí byť čistý, suchý, bez znečistení ako je prach, masť, olej, bez náterov a ošetrovacích prostriedkov, cementového mlieka a pod. V prípade, že sa ako povrchová vrstva realizuje parotesný náter alebo stierka, musí byť betónová doska (ak je uložená na teréne) odizolovaná. Obsah vlhkosti v podklade musí byť max. 4 %.

V prípade požiadavky na vyrovnanie podkladu je potrebné použiť vhodné samonivelačné cementové potery. Výber poteru z rady výrobkov SikaLevel alebo Sikafloor Level závisí opäť od zaťaženia a zvoleného náterového alebo stierkového systému.

Pre výber vhodného vyrovnávajúceho poteru kontaktujte Technické oddelenie firmy Sika.



PRÍPRAVA PODKLADU

Podlahové **systemy Sikafloor®** sa vždy začínajú podkladom. Starostlivé zhodnotenie kvality podkladu umožňuje výber vhodného spôsobu prípravy povrchu a tým zaisťuje funkčnosť podlahových systémov bez rizika poškodenia. Kritická je prínavosť živicovej vrstvy na podklad. Živica sa preto musí nanášať len na suchý, pevný a starostlivo očistený podklad.



1. Znečistenie podkladu

Podklad musí byť čistý, suchý a bez akýchkoľvek nečistôt. Prach, nedostatočne pridržené častice, mastnoty, oleje, staré nátery, ošetrovacie prostriedky, cementové mlieko a pod. musia byť z povrchu odstránené vhodným strojným spôsobom – otryskaním, prebrúsením, ofrézovaním. Strojné čistenie sa v prípade možnosti kombinuje s odsávaním prachu a na záver sa povrch dôkladne povysáva.



2. Opravy lokálnych poškodení

Ako prvé je vhodné strojným spôsobom odstrániť vyvýšeniny. Výlomy, nerovnosti a diery vyplniť vhodnou maltou zo skupín materiálov Sikadur, Sikafloor. Na opravu je možné použiť aj epoxidový podkladový náter Sikafloor®-156, ktorý sa zahustí jemným kremičitým pieskom alebo zahusťujúcim prostriedkom Stellmittel T / Extender T, čím je možné vyrovnáť výškové rozdiely až do niekoľkých milimetrov.



3. Vyplnenie trhlín

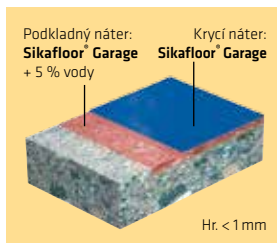
Nepohyblivé / stabilizované trhliny je možné vyplniť spôsobom tzv. „gravitačnej injektáže“ pomocou epoxidovej živice Sikafloor®-156, ktorá sa postupne nalieva do prípravej trhliny a zaleje sa až po úroveň podlahy.



VÝBER SYSTÉMU PODĽA NAMÁHANIA

Namáhanie

nízke



Pivnice, suterény, komory, chodby, dielne a pod.

Podkladný náter

Sikafloor Garage® + 5 % vody

1. krycia vrstva

Sikafloor® Garage

2. krycia vrstva

Sikafloor® Garage

stredné



Garáže, pivnice, skladové priestory atď.

Podkladný náter

Sikafloor® -156

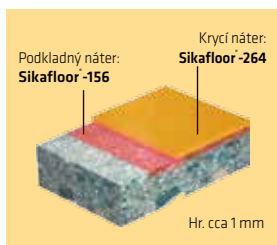
1. krycia vrstva

Sikafloor® -2530 W

2. krycia vrstva

Sikafloor® -2530 W

vysoké



Normálne namáhanie: garáže, priemyselné plochy bez veľkej premávky, skladové priestory atď.

Podkladný náter

Sikafloor® -156

1. krycia vrstva

Sikafloor® -264

2. krycia vrstva

Sikafloor® -264



Stredné až veľké namáhanie: garáže, skladové priestory, výrobné haly atď.

Podkladný náter

Sikafloor® -156

1. samonivelačná stierka

Sikafloor® 263 SL

+ kremečitý piesok (1:1)

PODKLADNÝ NÁTER SIKAFLOOR®-156

Podkladný náter a vyrovnávacia vrstva

Transparentná, 2-komponentná epoxidová živica na zhotovenie podkladných resp. penetračných náterov, vyrovnávanie a opravu povrchov pred nanosením ďalších produktov Sikafloor®



- Vysoká pevnosť
- Univerzálne použitie
- Jednoduchá aplikácia
- Krátke čakacie časy
- Použitie vo vnútri i vonku
- Bez obsahu rozpúšťadiel



Oblasti použitia: Podkladný náter, vyrovnávanie alebo oprava povrchu pod mnohé živicové alebo polyuretánové systémy Sikafloor®. Na betónové, cementové, magnetitové a anhydridové potery na normálne až silne nasiakavé povrchy v interiéri a exteriéri.

Spotreba: Podkladný náter: 0,3 – 0,5 kg/m²/na 1 náter v závislosti od nasiakavosti podkladu. Pri iných aplikáciách spotreba závisí od typu použitia.

Farebný odtieň: Žltkastý - transparentný

Balenie: 25 kg, 10 kg, 3 kg



Pred použitím zmiešajte zložky A a B Sikafloor®-156 elektrickou miešačkou cca 3 minúty (300-400 ot/min), pokiaľ nevznikne jednoliatá homogénna zmes. Kvôli úplnému premiešaniu materiál preliat' do druhej, čistej nádoby a ešte raz krátko premiešať.



Na normálne nasiakavé povrchy možno Sikafloor®-156 nanášať štetkou, valčekom alebo stierkou, až pokiaľ sa na povrchu neuzatvoria všetky póry. Materiál musí vytvoriť tenký „film“.



NÁTEROVÝ SYSTÉM PRE ĽAHKÉ ZAŤAŽENIE SIKAFLOOR®-2530 W / SIKAFLOOR® GARAGE

2-komponentný, vodou riediteľný, farebný epoxidový náter



- Dobrá chemická a mechanická odolnosť
- Ľahké miešanie
- Jednoduchá aplikácia
- Veľmi dobrá krycia schopnosť
- Rýchle tuhnutie
- Paropriepustný
- Vodou riediteľný a ekologický
- Bez zápachu



Oblasti použitia: Ochranný náter na interiérové podlahy. Vhodný na mierne až stredne mechanicky zaťažené povrchy ako garáže, pivnice, dielne a sklady. **Sikafloor®-2530 W / Sikafloor® Garage** je veľmi odolný voči oteru, ale nie je vhodný na silnú premávku.

Použitie: Komp. A premiešajte elektrickým miešadlom. Komp. B vlejte do komp. A a miešajte 3 minúty, až vznikne jednoliata zmes. Zmiešaný materiál prelejte do inej nádoby a ešte raz premiešajte. Nanášajte štetkou alebo valčekom s krátkym vlasom aspoň v dvoch vrstvách na čistý a dostatočne nosný povrch. Prvú vrstvu rozriedte s 5% vody (v A+B, na 1kg zmesi A+B pridajte 0,5 dcl vody).

Spotreba: 0,2 - 0,3 kg/m² na 1 vrstvu - hladký povrch
0,4 - 0,6 kg/m² na 1 vrstvu - presýpané systémy

Farebné odtiene: Sikafloor® Garage - RAL 7032
Sikafloor® 2530 W - RAL 7032, RAL 7035, iné RAL odtiene na objednávku

Balenie: Sikafloor Garage - 6 kg / Sikafloor 2530 W - 18 kg

<p>Vrchná vrstva: 2x Sikafloor®-2530 W Sikafloor®-156</p>	Čakací čas medzi nanesením vrstiev	+ 10°C	+ 20°C	+ 30°C
	Sikafloor®-156	min. 24 hod. max. 4 dni	min. 12 hod. max. 2 dni	min. 6 hod. max. 1 deň
	Sikafloor®-2530 W	min. 2 dni max. 7 dní	min. 20 hod. max. 5 dní	min. 10 hod. max. 3 dni
Tuhnutie Sikafloor®-2530 W		+ 10°C	+ 20°C	+ 30°C
Pochôdzny po		cca 2 dňoch	cca 20 hod.	cca 10 hod.
Plne zaťažiteľný po		cca 10 dňoch	cca 7 dňoch	cca 5 dňoch

NÁTEROVÝ SYSTÉM PRE STREDNÉ ZAŤAŽENIE SIKAFLOOR®-264

2-komponentný farebný epoxidový náter



- Dobrá chemická a mechanická odolnosť
- Mnoho alternatív použitia – hladký náter, štrukturovaný náter, presypaný protišmykový náter
- Vodonepriepustný
- Lesklá povrchová úprava
- Jednoduchá aplikácia



Oblasti použitia: Univerzálne použiteľný epoxidový náter na betónové a cementové podklady, na stredne namáhané podlahy ako sú napr. výrobné a skladové priestory, dielne, garáže a nakladacie rampy. Vhodný aj na použitie v potravinárskom priemysle. Sikafloor® 264 je možné zahustiť prostriedkom Stellmittel T / Extender T, čím vzniká štrukturovaný náter, alebo presypať kremičitým pieskom a uzatvoriť krycím náterom, čím vzniká protišmykový systém.

Použitie: Komp. A premiešajte elektrickým miešadlom. Komp. B vlejte do komp. A a miešajte ešte 3 minúty, až vznikne jednoliata zmes. Miešací pomer A:B = 79:21 (v hmotnostných dieloch). Zmiešaný materiál prelejte do inej nádoby a ešte raz krátko premiešajte. Sikafloor®-264 ako náter nanášajte valčekom s krátkym vlasom v dvoch vrstvách na základný náter Sikafloor®-156.

Spotreba: 0.3 – 0.5 kg/m² na 1 vrstvu
Pre štrukturovaný náter alebo presypaný systém – pozri údaje uvedené v aktuálnom produktovom liste.

Farebné odtiene: štandardne RAL 7032, RAL 7035, iné RAL odtiene na objednávku

Balenie: 30 kg

<p>Podkladný náter: Sikafloor®-156</p> <p>Krycí náter: Sikafloor®-264</p> <p>Hr. cca 1 mm</p>	Čakací čas medzi nanesením vrstiev	+ 10°C	+ 20°C	+ 30°C
	Sikafloor®-156	min. 24h max. 3 dni	min. 12h max. 2 dni	min. 6h max. 1 dni
Sikafloor®-264	min. 24h max. 3 dni	min. 12h max. 2 dni	min. 8h max. 1 dni	
Tuhnutie Sikafloor®-264	+ 10°C	+ 20°C	+ 30°C	
Pochôdzny po	cca 72 hod.	cca 24 hod.	cca 18 hod.	
Plne zatažitelný po	cca 10 dňoch	cca 7 dňoch	cca 5 dňoch	

SAMONIVELAČNÁ STIERKA PRE STREDNÉ AŽ VYSOKÉ ZAŤAŽENIE SIKAFLOOR®-263 SL

2-komponentná farebná
samonivelačná stierka



- Veľmi dobrá chemická a mechanická odolnosť
- Veľmi dobre plniteľná kremičitým pieskom
- Vodonepriepustná
- Lesklá povrchová úprava
- Jednoduchá aplikácia
- Protišmyková úprava možná



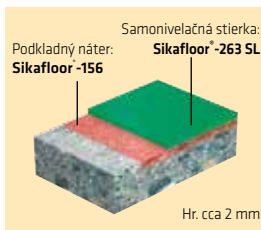
Oblasti použitia: Samonivelačná hladká stierka alebo nosná vrstva pre presýpané systémy na betónové a cementové podklady, na stredne až vysoko namáhané podlahy ako sú napr. výrobné a skladové priestory, dielne, garáže a nakladacie rampy. Vhodná aj na použitie v potravinárskom priemysle.

Použitie: Komp. A premiešajte elektrickým miešadlom. Komp. B vlejte do komp. A a miešajte 2 minúty, až vznikne jednoliata zmes. Do zmesi pridajte kremičitý piesok frakcie 0.1-0.3 mm a niešajte ďalšie 2 minúty. Miešací pomer pojiva A:B = 79:21 (v hmotnostných dieloch), pomer miešania pojivo:piesok = 1:1. Zmiešaný materiál prelejte do inej nádoby a ešte raz krátko premiešajte. Sikafloor®-263 SL vyliať na podklad, po ploche rovnomerne rozotrieť zubovou stierkou a zahradiť hladítkom. Ihneď prevalčekovať odvzdušňovacím ihličkovým valčekom, čím sa zabráni tvorbe nežiadúcich bublín v podlahe a dosiahne hladký povrch. Podkladový náter Sikafloor®-156.

Spotreba: cca 1.9 kg/m² pojiva + cca 1.9 kg/m² kremičitého piesku na hrúbku 2 mm

Farebný odtieň: štandardne RAL 7032, RAL 7035, iné RAL odtiene na objednávku

Balenie: 20 kg



Čakací čas medzi nanesením vrstiev	+ 10°C	+ 20°C	+ 30°C
Sikafloor®-156	min. 24h max. 3 dni	min. 12h max. 2 dni	min. 6h max. 1 dni
Sikafloor®-263 SL	min. 24h max. 3 dni	min. 12h max. 2 dni	min. 8h max. 1 dni
Tuhnutie	+ 10°C	+ 20°C	+ 30°C
Sikafloor®-263 SL			
Pochôdzny po	cca 72 hod.	cca 24 hod.	cca 18 hod.
Plne zaťažiteľný po	cca 10 dňoch	cca 7 dňoch	cca 5 dňoch

TMELLENIE ŠKÁR V PODLAHÁCH SIKAFLEX® PRO 3

1-komponentný, trvalo elastický polyuretánový tmel do škár so zvýšenou mechanickou a chemickou odolnosťou. Doporučený na tesnenie škár v pojazďovaných podlahách.



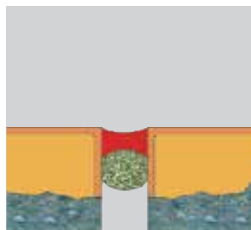
- Veľmi dobrá prilnavosť na mnohé stavebné materiály
- Vysoká mechanická a chemická odolnosť
- Celková prípustná deformácia $\pm 35\%$
- Odolný voči poveternostným vplyvom
- Vhodný na použitie v potravinárskych prevádzkach
- Vhodný na kontakt s pitnou vodou
- Veľmi nízke emisie

Oblasti použitia: Do dilatačných a pracovných škár v podlahách, na chodníky pre peších a na pojazdné plochy (napr. parkoviská a garáže). Do skladov, výrobných prevádzok, čistiarní odpadových vôd, do potravinárskych a iných čistých prevádzok.

Použitie: Povrch musí byť čistý, suchý, bez prachu a voľných častíc. Pred nanesením na vrchnú vrstvu skontrolujte lepivosť. Hrany škár prekryte samolepiacou páskou. Boky škáry opatríte vhodným primerom, primer nechajte odvetrať min. 30 minút. Vložte výplňový profil cca o 20-30% väčší než je šírka škáry. Ručnou alebo tlakovou pneumatickou pištoľou naneste tmel. Zahľadte špachtľou. Pred vytvrdnutím odstráňte lepiacu pásku. Sika® - Primer 3N: na porézny, absorpčný, minerálny stavebný materiál, napr. betón, tehlu, murivo atď. Na kovy - napr. hliník, nerez atď.

Farebné odtiene: betónovo šedý

Balenie: 600 ml monoporcia



Spotreba resp. výdatnosť z balenia:

Šírka škáry v mm	10	15	20	25	30
Hĺbka škáry v mm	10	12-15	17	20	25
Dĺžka škáry / 600 ml	~ 6 m	~2,5 - 3 m	~ 1,8 m	~ 1,2 m	~ 0,8 m

TMELLENIE ŠKÁR A ELASTICKÉ LEPENIE SIKAFLEX®-11FC+

1-komponentný, trvalo elastický polyuretánový tmel a lepidlo



- Výborná príľnavosť na mnohé stavebné materiály
- Vysoká odolnosť voči opotrebovaniu
- Pružný tmel prenášajúci deformácie
- Rýchlo tuhne
- Absorbuje nárazy a vibrácie
- Odolný voči poveternostným vplyvom
- Vhodný na použitie v potravinárskych prevádzkach



Oblasti použitia: Najmä v škárach, kde sa požaduje vyšší modul a nižšia celková prípustná deformácia, škáry s malým alebo stredným pohybom. Spojovacie škáry medzi podlahou /schodmi a stenou, spojovacie škáry medzi podlahou a stenami, v kovových a drevených konštrukciách.

Použitie: Povrch musí byť čistý, suchý, bez prachu a voľných častíc. Pred nanesením na vrchnú vrstvu skontrolujte lepiivosť. Hrany škár prekryte samolepiacou páskou. Boky škáry opatríte vhodným primerom, primer nechajte odvetrať min. 30 minút. Vložte výplňový profil cca o 20-30% väčší než je šírka škáry. Ručnou alebo tlakovou pneumatickou pištoľou naneste tmel. Zahľadte špachtľou. Pred vytvrdnutím odstráňte lepiacu pásku. Sika® - Primer 3N: na porézny, absorpčný, minerálny stavebný materiál, napr. betón, tehlu, murivo atď'. Na kovy - napr. hliník, nerez atď'.

Farebný odtieň: biela, béžová, hnedá, šedá, čierna, svetlo hnedá, tehlovo-červená

Balenie: 300 ml kartuša, 600 ml monoporcja



Spotreba resp. výdatnosť z balenia:

Šírka škáry v mm	10	15	20	25	30
Hĺbka škáry v mm	10	12-15	17	20	25
Dĺžka škáry / 600 ml	~ 6 m	~2,5 - 3 m	~ 1,8 m	~ 1,2 m	~ 0,8 m
Dĺžka škáry / 310 ml	~ 3 m	~ 1,5 m	~ 0,9 m	~ 0,6 m	~ 0,4 m

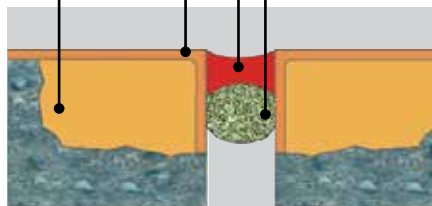
RIEŠENIE DETAILOV SO SYSTÉMAMI SIKAFLOOR®

Sikafloor® systém podľa výberu

Opravná živica:
Sikadur®-42 HE

Sikaflex® PRO-3

Výplňový profil

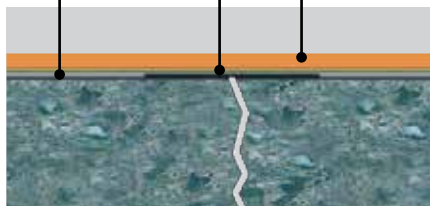


Pohyblivá škára s opravenou hranou

Sikafloor®-156 + sklotextilná mriežka

Podkladný náter:
Sikafloor®-156

**Sikafloor® systém
podľa výberu**



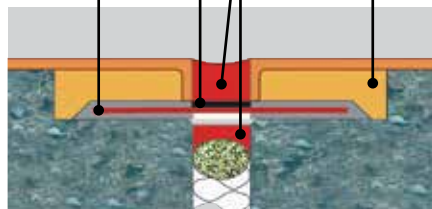
Oprava nepohyblivých škár

Oddel'ovacia fólia

Sikadur®-31/Sikadur®-42 HE

**Sikadur®-
Combiflex®-System**

Sikaflex® PRO-3



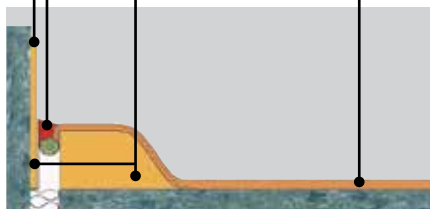
Pohyblivá škára odolná voči vode

Náter **Sikagard®**

Sikaflex® PRO-3 WF

Sikadur®-31

**Sikafloor® systém
podľa výberu**



Pružný spoj podlaha / stena

ČISTENIE A ÚDRŽBA



Na zabezpečenie správneho vzhľadu a dlhodobej trvanlivosti podlahy je potrebné všetky znečistenia odstrániť ihneď a zároveň je potrebné zabezpečiť pravidelné ošetrovanie a čistenie povrchu. Náročnejšie podlahové systémy a podlahy veľkých plôch sa čistia pomocou rotačných kief, sušičiek, vysoko tlakového čistiaceho zariadenia, umývacích a vysávacích prístrojov s použitím vhodných čistiacich prostriedkov a pást.

Návod na ošetrovanie a čistenie Sikafloor systému si vyžiadajte na Technickom oddelení firmy Sika.

SYSTÉMOVÉ BROŽÚRY K SIKA RIEŠENIAM



VŠETKO NA TMELENIE
A LEPENIE OD FIRMY SIKA



Sika® SYSTÉMY NA HYDROIZOLÁCIU ZÁKLADOV

Hydroizolácia základov zhotovených z:

- betónu
- ľadového muriva
- pískobetónu
- kameného muriva



SIKA® SYSTÉMY NA BALKÓNY
A TERASY

- KERAMICKÁ DLAŽBA NA NOVOM PODKLADE
ALEBO REKONŠTRUKCIA
- ELASTICKÉ NÁTERY NA STARÝ I NOVÝ
PODKLAD
- DREVENÉ BALKÓNY A TERASY



SIKA® - RIEŠENIA
PODLAHOVÝCH SYSTÉMOV



www.sika.sk
www.sikaceram.sk
www.carbodur.sk
www.youtube.com/SikaSlovensko

SLEDUJTE nové referencie, videá a iné novinky na **FACEBOOKU!**



Sika Slovensko na facebooku!
Staňte sa našim fanúšikom a
sledujte novinky on-line.



<https://www.facebook.com/SikaSlovensko>

Platia Všeobecné obchodné podmienky.
Pred akýmkoľvek použitím alebo spracovaním produktu si prosím
preštudujte aktuálny produktový list a kartu bezpečnostných údajov.

Sika Slovensko spol. s r.o.
Rybničná 38/e,
831 06 Bratislava

BUILDING TRUST

