



# SIKA TECHNOLOGIE A KONCEPTY PRE STREŠNÉ HYDROIZOLÁCIE APLIKOVANÉ V TEKUTOM STAVE

**SIKAROOF® MTC SYSTÉM - SIKALASTIC®**  
SPRIEVODCA SYSTÉMOM

**BUILDING TRUST**



# MEMBRÁNY APLIKOVANÉ V TEKUTOM STAVE

Jednokomponentné tekuté polyuretánové  
hydroizolačné membrány aktivované vlhkosťou

OBCHODNÁ ZNAČKA:  
**SIKAROOF MTC® SYSTÉM SIKALASTIC**

Skúsenosti viac ako 25 rokov



**SikaRoof® MTC System** - systémy využívajú unikátnu technológiu ktorá umožňuje materiálu spustenie procesu tvrdnutia pôsobením vzdušnej vlhkosti. To znamená, že tieto hydroizolačné systémy sú schopné tvrdnúť za rôznych podmienok, vrátane extrémnych teplôt a vlhkosťnych pomerov. Na rozdiel od tradičných polyuretánových systémov neuvolňujú CO<sub>2</sub>, ktoré je častou príčinou tvorby pórov a vydutín, aplikácia nie je ovplyvnená počasím. V priebehu niekoľkých minút po aplikácii je systém MTC odolný voči vode a vlhkosti. Neodporúča sa aplikovať strešné systémy **SikaRoof® MTC** bezprostredne pred dažďom, dážď môže negatívne ovplyvniť vzhľad produktu. Po vytvrdnutí sú systémy dokonale vodotesné a pri kontakte s vodou nedôjde k žiadnej nežiaducej reakcii. System **SikaRoof® MTC** je tvorený vrstvami materiálov Sikalastic®, ktoré tvrdnú vzdušnou vlhkosťou a poskytujú úplne bezproblémovú vodotesnú ochranu. Ide o tekutú hydroizoláciu, z čoho vyplýva jednoduchá aplikácia pri riešení zložitejších detailov.

## Aplikácia za studena

- nie je potreba použiť horúcovzdušné pištole, plynový horák a iné tepelné vybavenie. Pri aplikácii nehrozí nebezpečenstvo požiaru.



Systémy aplikované v tekutom stave využívajúce technológiu **SikaRoof® MTC** poskytujú mnoho výhod:

- Súvislá hydroizolácia s dokonalým prilnutím k podkladu
- Hydroizolácia je odolná vlhkosti a dažďu už 10 minút po aplikácii
- Produkty 1-C s viskozitou sú ideálne pre strešné aplikácie (nie sú potrebné riedidlá a tvrdiace prísady)
- Jednoduchá aplikácia pomocou valca alebo štetky aj na komplikované tvary
- Vysoká pevnosť v ťahu a pružnosť
- Dlhá životnosť výrobkov
- Vysoká ohňovzdornosť, samohasiace charakteristiky po vytvrdení
- Aplikovateľné na rôznych podkladoch
- Jednoduchá a rýchla finalizácia s unikátnym vystužením
- Bezšvová hydroizolácia
- Odolnosť voči podtečeniu vzhľadom k dokonalaj prilnavosti hydroizolácie k podkladu
- Minimálne investície do nástrojov a zariadení
- Proces zabudovania bez použitia ohňa
- Odolnosť voči šíreniu požiaru B Roof (t<sub>1</sub>) a B Roof (t<sub>4</sub>)
- **Sikalastic® MTC** spĺňa európske technické chválenie č. ETA-09/0139

Tieto systémy sú vhodné pre exponované strechy s veľkým množstvom komplikovaných detailov a prestupov.

# SIKAROOF® MTC SYSTÉM - SIKALASTIC® MTC 12/15/18/22



Jednokomponentná tekutá polyuretánová hydroizolácia  
aktivovaná vlhkosťou vhodná pre ploché i šikmé strechy

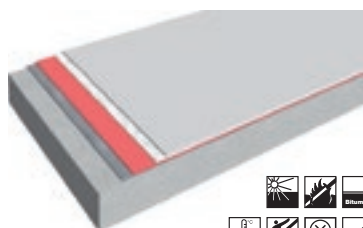


## Sikalastic MTC 12/15/18/22 hydroizolačný systém (hr. 1,2mm, 1,5mm, 1,8mm, 2,2mm)

- Aplikovaný za studena, jednokomponentný, pripravený na okamžité použitie
- ÚV -odolný, odolný voči prerastaniu koreňov
- Reflexný (RAL 9016 SR)
- Vhodný na rekonštrukcie, sanácie
- Vhodný na nezateplené i zateplené strechy
- Vhodný ako náter na predĺženie životnosti existujúcej hydroizolácie
- Vhodný ako strešná hydroizolácia pre exponované strechy
- Na pohľadové opracovanie detailov a riešenie komplikovaných detailov
- Vysoko odolný voči atmosferickým chemikáliám
- Dobrá prilnavosť na mnohých podkladoch pri použití príušného Primeru, napr. asfalt, kov, OSB, betón, dlažba, PVC, FPO, EPDM
- Paropriepustná
- Vysokoelastický a premostujúci trhliny

### Hydroizolácia nezateplenej strechy pomocou MTC technológie

- Bezšvová hydroizolácia
- Nie je potrebné kotvenie strešnej krytiny
- Štandardná záruka (od lokálneho zástupcu spoločnosti Sika)
- Predĺžená záruka (MTC 22) (od lokálneho zástupcu spoločnosti Sika)
- Zvýšená ohňovzdornosť
- Bez podtečenia vodou



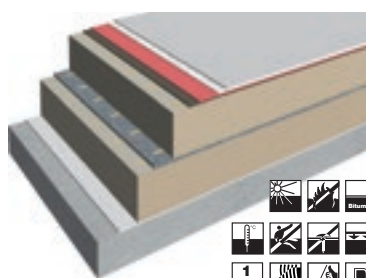
### SikaRoof® MTC 12/15/18/22 aplikácia

- 1 vrchný náter **Sikalastic®-621 TC**
- Výstuž pomocou **Sikalastic® Reemat Premium**
- Základný náter **Sikalastic®-601 BC**
- **Sikalastic® Primer** v závislosti od podkladu
- Betónová konštrukcia/drevo/kov

hrúbka vrstvy: 1,2 - 2,2 mm  
spotreba: > 2,0kg/m<sup>2</sup> / 1,5kg/m<sup>2</sup>

### Aplikácia zateplenej strechy pomocou MTC (doteplenie)

- Bezšvová hydroizolácia
- Možnosť čiastočných opráv
- Nie je potrebná penetrácia strešnej krytiny
- Štandardná záruka / Predĺžená záruka (MTC 22) (od lokálneho zástupcu spoločnosti Sika)
- Zvýšená ohňovzdornosť hydroizolačného systému
- Bez podtečenia vodou

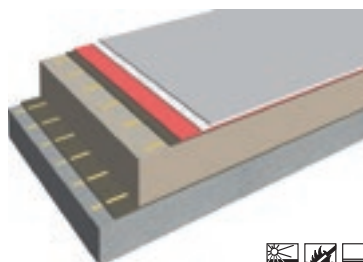


### SikaRoof® 12/15/18/22

- 1 vrchná vrstva **Sikalastic®-621 TC**
- Výstuž **Sikalastic® Reemat Premium**
- Základná vrstva **Sikalastic®-601 BC**
- Nosná vrstva **Sikalastic® Carrier**
- PIR, EPS/XPS izolácia lepená k bitúmenovej vrstve pomocou **Coldstick®**
- Aplikácia na existujúci materiál na betónovej konštrukcii/drevo/kov/OSB

### Hydroizolácia zateplenej strechy pomocou MTC technológie (novostavba)

- Bezšvová hydroizolácia
- Nie je potrebné kotvenie strešnej krytiny
- Štandardná záruka (od lokálneho zástupcu spoločnosti Sika)
- Predĺžená záruka (MTC 22) (od lokálneho zástupcu spoločnosti Sika)
- Zvýšená ohňovzdornosť
- Bez podtečenia vodou



### SikaRoof® MTC 12/15/18/22 aplikované studeným roztokom

- 1 vrchná vrstva **Sikalastic®-621 TC**
- Výstuž pomocou **Sikalastic® Reemat Premium** (pre 15/18) alebo **Standard** (pre 12)
- Základná vrstva **Sikalastic®-601 BC**
- Nosná vrstva **Sikalastic® Carrier**
- PIR, EPS/XPS tep. izolácia lepená na parozábranu pomocou **Coldstick®**
- Parozábrana **Sikalastic® Vap** prilepená k podkladu pomocou **Coldstick®**
- Betónová (alebo drevená / ocelová) konštrukcia



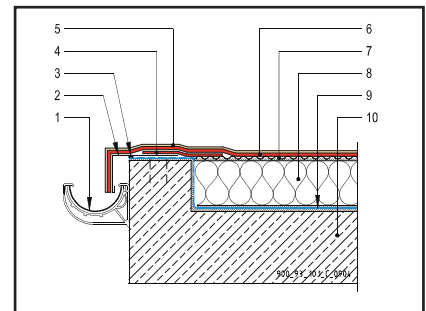
# SIKAROOF® MTC SYSTÉM - SIKALASTIC®-641



Jednokomponentná tekutá polyuretánová hydroizolácia  
aktivovaná vlhkosťou vhodná pre ploché i šikmé strechy

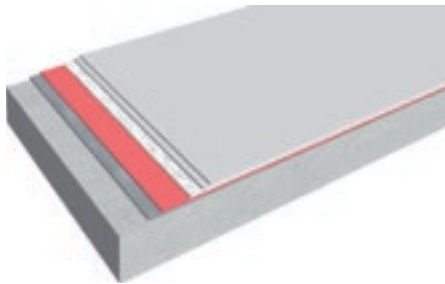
- Aplikovaný za studena
- Výrazne znížený odor
- ÚV -stabilný
- Paropriepustný
- Trvácny a odolný voči poveternostným vplyvom
- Rôzne farby

- Vhodný pre exponované strechy
- Pre novostavby a sanácie
- Vhodný na rôzne podklady pri použití príslušného priemeru napr. asfalt, kov, OSB, betón, dlažba, PVC, FPO



## Hydroizolácia nezateplenej strechy pomocou MTC technológie

- Bezšvová hydroizolácia
- Nie je potrebné kotvenie strešnej krytiny
- Predĺžená záruka (od lokálneho zástupcu spoločnosti Sika)
- Zvýšená ohňovzdornosť
- Bez podtečenia vodou



## SikaRoof® MTC aplikácia

- 1 - 2 vrchné nátery Sikalastic®-641
  - Výstuž pomocou Sikalastic® Reemat Premium
  - Základný náter Sikalastic®-641
  - Sikalastic® Primer v závislosti od podkladu
  - Betónová konštrukcia/drevo/kov
- hrúbka vrstvy:** 1,3 - 2,2mm  
**spotreba:** ≥ 2,1 kg/m<sup>2</sup> (1,5l/m<sup>2</sup>)



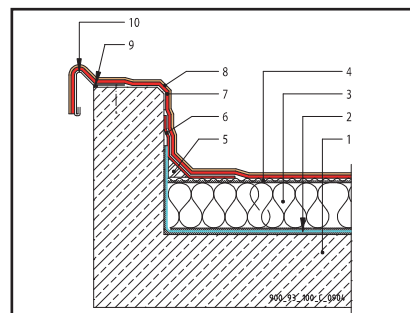
# SIKAROOF® MTC SYSTÉM - SIKALASTIC®-614



Jednokomponentná tekutá polyuretánová hydroizolácia  
aktivovaná vlhkosťou vhodná pre ploché i šikmé strechy

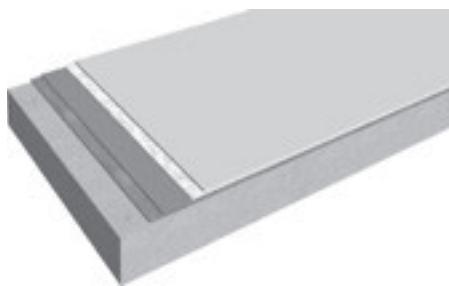
- Aplikovaný za studena
- ÚV - odolná
- Pre novostavby a sanácie
- Ekonomická
- Dobrý priľnavosť na mnohých podkladoch pri použití príslušného Primeru

- Paropriepustná
- Vhodná ako náter na predĺženie životnosti existujúcej hydroizolácie
- Vhodná ako štandardná strešná hydroizolácia pre exponované strechy



## Hydroizolácia nezateplenej strechy pomocou MTC technológie pri novostavbe / sanácii

- Bezšvová hydroizolácia
- Nie je potrebné kotvenie strešnej krytiny
- Štandardná záruka (od lokálneho zástupcu spoločnosti Sika)
- Zvýšená ohňovzdornosť
- Bez podtečenia vodou
- Možnosť lepenia dlažby pomocou SikaCeram na aplikovaný MTC systém Sikalastic 614 - vid' technický list



## SikaRoof® MTC Sikalastic® 614

- 1 vrchný náter Sikalastic®-614
- Výstuž pomocou Sikalastic® Reemat Premium
- Základný náter Sikalastic®-614
- Sikalastic® Primer v závislosti od podkladu
- Betónová konštrukcia/kov/dlažba/azbestocement/asfalt/OSB /PVC/FPO/EPDM

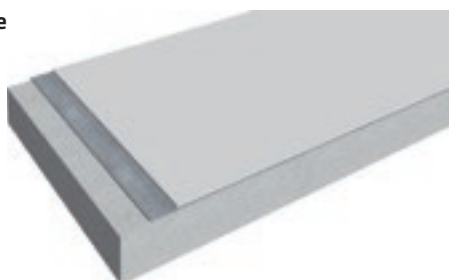
celková hrúbka: 1,3 mm

celková spotreba:  $\geq 1,75l/m^2$  (2,54kg/m<sup>2</sup>)



## Strešný náter pomocou MTC technológie

- Bezšvový náter
- Nie je potrebná penetrácia strešnej krytiny
- Zvýšená ohňovzdornosť



## Náter SikaRoof® MTC

- 1 vrchný náter Sikalastic®-614
- Sikalastic® Primer v závislosti od podkladu
- Betónová konštrukcia/kov/dlažba/azbestocement/asfalt

celková hrúbka: 0,7 mm

celková spotreba:  $\geq 1,0l/m^2$  (1,45kg/m<sup>2</sup>)



# STREŠNÝ HYDROIZOLAČNÝ SYSTÉM SIKALASTIC®-580

Jednokomponentná tekutá akrylová strešná hydroizolácia na vodnej báze, aplikovaná za studena, vhodná pre ploché i šikmé strechy

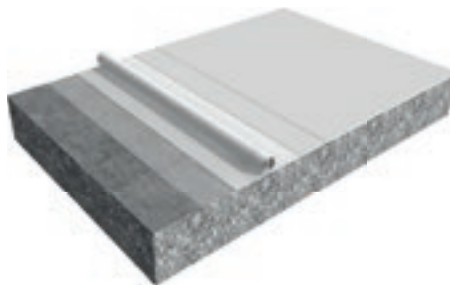
- Aplikovaný za studena
- ÚV - odolná
- Pre novostavby a sanácie striech
- Ekonomická
- Paropriepustná

- Dobrá príľnavosť na mnohých podkladoch pri použití príslušného Primeru
- Vhodná ako náter na predĺženie životnosti existujúcej hydroizolácie, alebo aj ako reflexný strešný náter
- Vhodná ako štandardná strešná hydroizolácia pre exponované strechy



## Strešná hydroizolácia nezateplenej strechy

- Bezšvová hydroizolácia
- Nie je potrebné kotvenie strešnej krytiny
- Štandardná záruka (od lokálneho zástupcu spoločnosti Sika)
- reflexný náter na zvýšenie energetickej účinnosti
- Bez podtečenia vodou



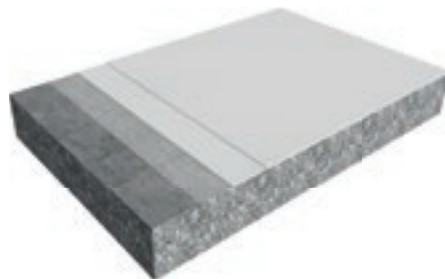
## Strešný systém Sikalastic®-580

- 3. náter Sikalastic®-580
  - 2. náter Sikalastic®-580
  - 1. náter Sikalastic®-580 + výstuž Sikalastic® Reemat Premium
  - Primer v závislosti od podkladu
  - Betónová konštrukcia/kov/dlažba/asfalt
- celková hrúbka systému:** cca 1,3 mm  
**spotreba Sikalastic®-580:** =2,25l/m<sup>2</sup>



## Reflexný strešný náter

- Bezšvový náter
- Nie je potrebná penetrácia strešnej krytiny
- Reflexný strešný náter -zvýšenie energetickej účinnosti



## Reflexný strešný náter

- 3. náter Sikalastic®-580
  - 2. náter Sikalastic®-580
  - Primer v závislosti od podkladu
  - Podkladné vrstvy-pôvodná hydroizolácia
- celková hrúbka náteru:** 0,5 - 0,65 mm  
**celková spotreba Sikalastic®-580:** cca 1,0l/m<sup>2</sup>



# PRÍSLUŠENSTVO PRE SIKAROOF® MTC SYSTÉM

Tekuté hydroizolácie na strechy Sikalastic - strešný systém



450524 Sikalastic 614 RAL 9010 15L biela  
450525 Sikalastic 614 RAL 7045 15L šedá  
450526 Sikalastic 614 RAL 7009 15L zelenošedá  
514740 Sikalastic 614 RAL 7045 5L šedá



## MTC systém

507960 Sikalastic-601BC RAL 3011 15L  
507958 Sikalastic-601BC RAL 3011 5L  
(spodný náter, nie je UV odolný)



## MTC systém - vrchný náter UV odolný Sikalastic-621 TC

403046 Sikalastic-621 TC  
RAL 7015 15L bridlicovošedá  
403044 Sikalastic-621 SR 15L biela  
403053 Sikalastic-621 TC RAL 8500 15L  
180518 Sikalastic-621 TC  
RAL 7015 5L bridlicovošedá  
180516 Sikalastic-621 TC RAL 9016 5L biela  
481370 Sikalastic-621 TC 15L zelená



## MTC systém - vrchný náter UV odolný Sikalastic-641

539541 Sikalastic 641 RAL 8500 15L  
539437 Sikalastic 641 RAL 7015 15L  
539542 Sikalastic 641 RAL 9016 15L  
539392 Sikalastic 641 RAL 7045 15L  
(bez zápachu)



184046 Sikalastic metal primer (AB) 5L  
405541 Sika bonding primer (AB) 15L



441607 Sikalastic PVC primer 1L  
423725 Sikalastic FPO primer 1L



## Primer na betón

výr. č.: 184047  
Sika concrete primer (A+B) 11,5L



## Výstužná rohož

514526 Sika reemat premium (1,25x90m)  
507909 Sika reemat premium (0,30x90m)  
(sklenená výstuž)

## Akrylová tekutá strešná Hydroizolácia Sikalastic®-580

výr. č. 579061  
Sikalastic 580 RAL 9016 bal. 5kg ( 3,8L)  
výr. č. 578774  
Sikalastic 580 RAL 9016 bal. 20kg ( 15,15L)

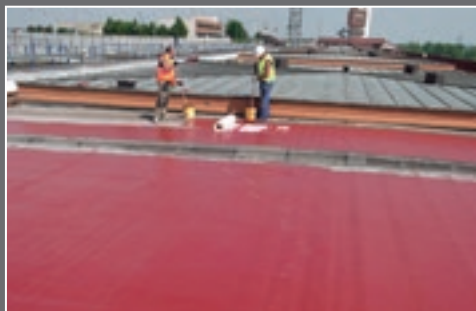


## Pružná páska

výr. č.: 174148 Sika flexytape heavy  
š 150mm x 50m



# SIKA SYSTEMY OD ZÁKLADOV AŽ PO STRECHU



Riešenie detailov



Sika poskytuje v plnom rozsahu služby a podporu od projektu až po realizáciu



Sikalastic je kompatibilný s asfaltami



Riešenie detailov



Sika pravidelne organizuje technické a aplikačné školenia



Vytvorenie chodníka

## REFERENCIE



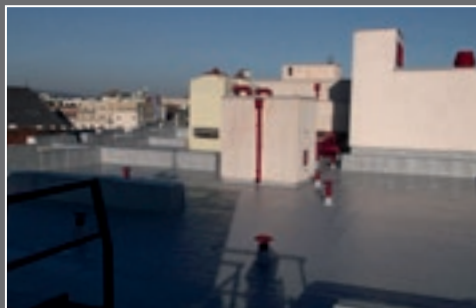
Sikalastic-618 strecha Kolonádový most - Piešťany



Sikalastic MTC 15 - Vodné dielo Gabčíkovo



Sikalastic MTC 18 - Riadiaca veža letiska Bratislava



Sikalastic 618 - Ministerstvo Bratislava



Sikalastic MTC 18 - Kultúrny dom Bernolákovo



Sikalastic MTC 15 biely - Rodinný dom Bernolákovo

Platia Všeobecné obchodné podmienky.  
Pred akýmkoľvek použitím alebo spracovaním produktu si prosím  
preštudujte aktuálny produktový list a kartu bezpečnostných údajov.

Sika Slovensko spol. s r.o.  
Rybničná 38/E, 831 06 Bratislava  
[www.sika.sk](http://www.sika.sk)



**BUILDING TRUST**

